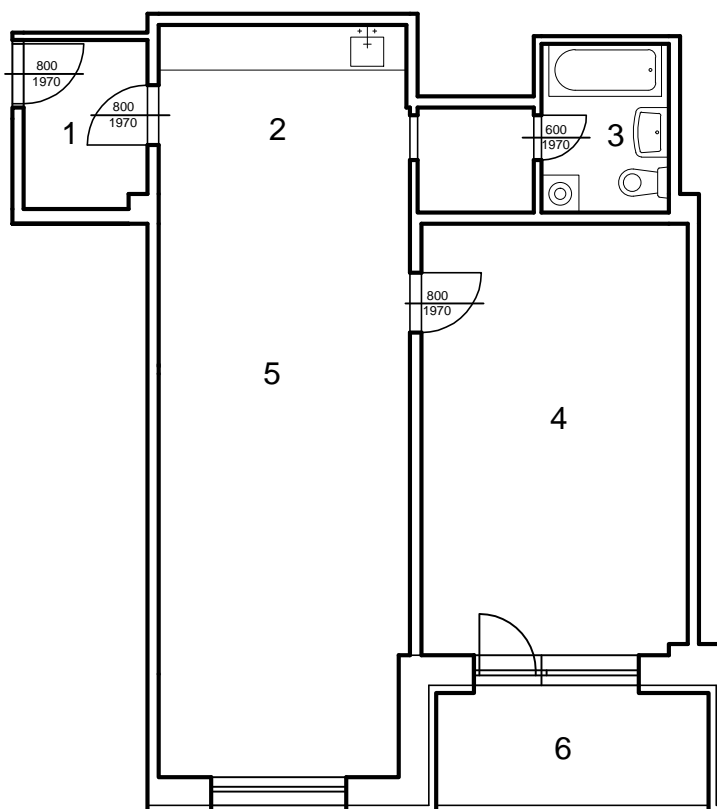


Dvojizbový byt s rozlohou 65,06m² + lóggia 5,66m²



Legenda miestností

byt č.9B dvojizbový		
číslo	účel miestnosti	výmera (m ²)
1	chodba	3,66
2	kuchyňa	15,18
3	kúpeľňa	5,99
4	izba	17,76
5	izba	20,37
**	komora	2,1
spolu		65,06
6	lóggia	5,66
spolu		70,72

**komora sa nachádza na spoločnej chodbe