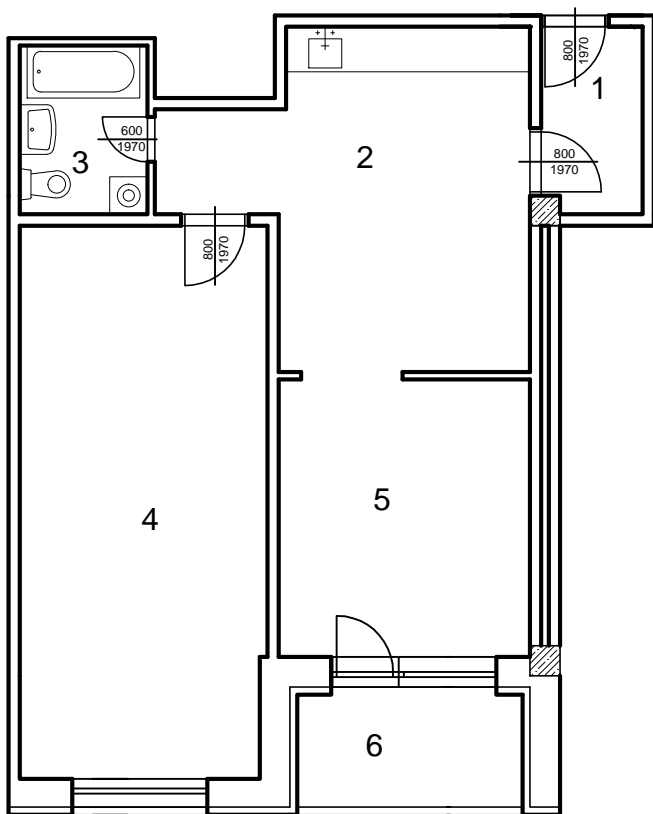


Dvojizbový byt s rozlohou 63,4m² + lóggia 4,72m²



Legenda miestností

byt č.14B Dvoj izbový		
číslo	účel miestnosti	výmera (m ²)
1	chodba	3,31
2	kuchyňa	17,61
3	kúpeľňa	3,82
4	izba	24,17
5	izba	12,39
**	komora	2,1
spolu		63,4
6	lóggia	4,72
spolu		68,12

**komora sa nachádza na spoločnej chodbe