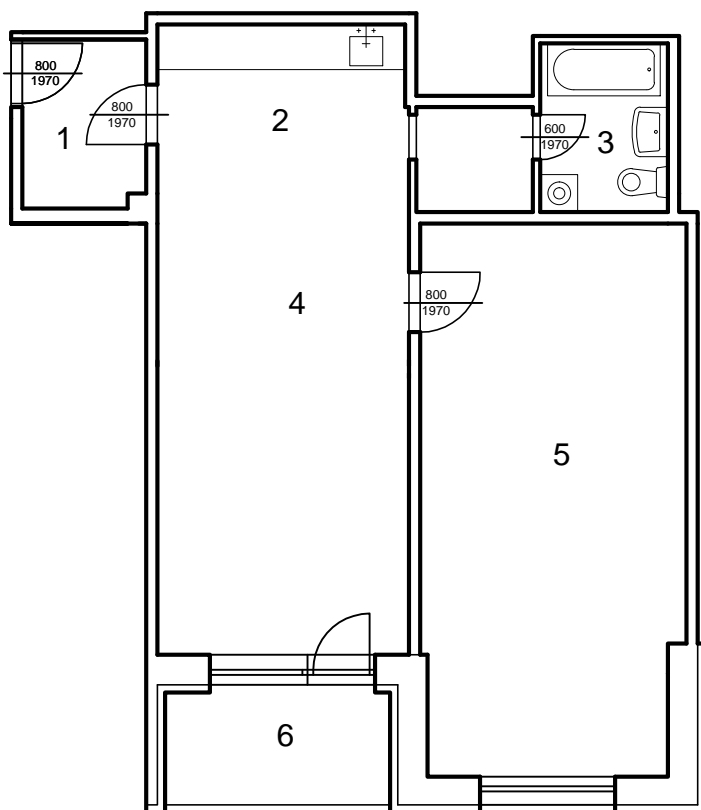


Dvojizbový byt s rozlohou 63,66m² + lóggia 4,72m²

Legenda miestností



byt č.13B dvojizbový		
číslo	účel miestnosti	výmera (m ²)
1	chodba	3,66
2	kuchyňa	15,18
3	kúpeľňa	5,99
4	izba	17,76
5	izba	18,97
**	komora	2,1
spolu		63,66
6	lóggia	4,72
spolu		68,38

**komora sa nachádza na spoločnej chodbe